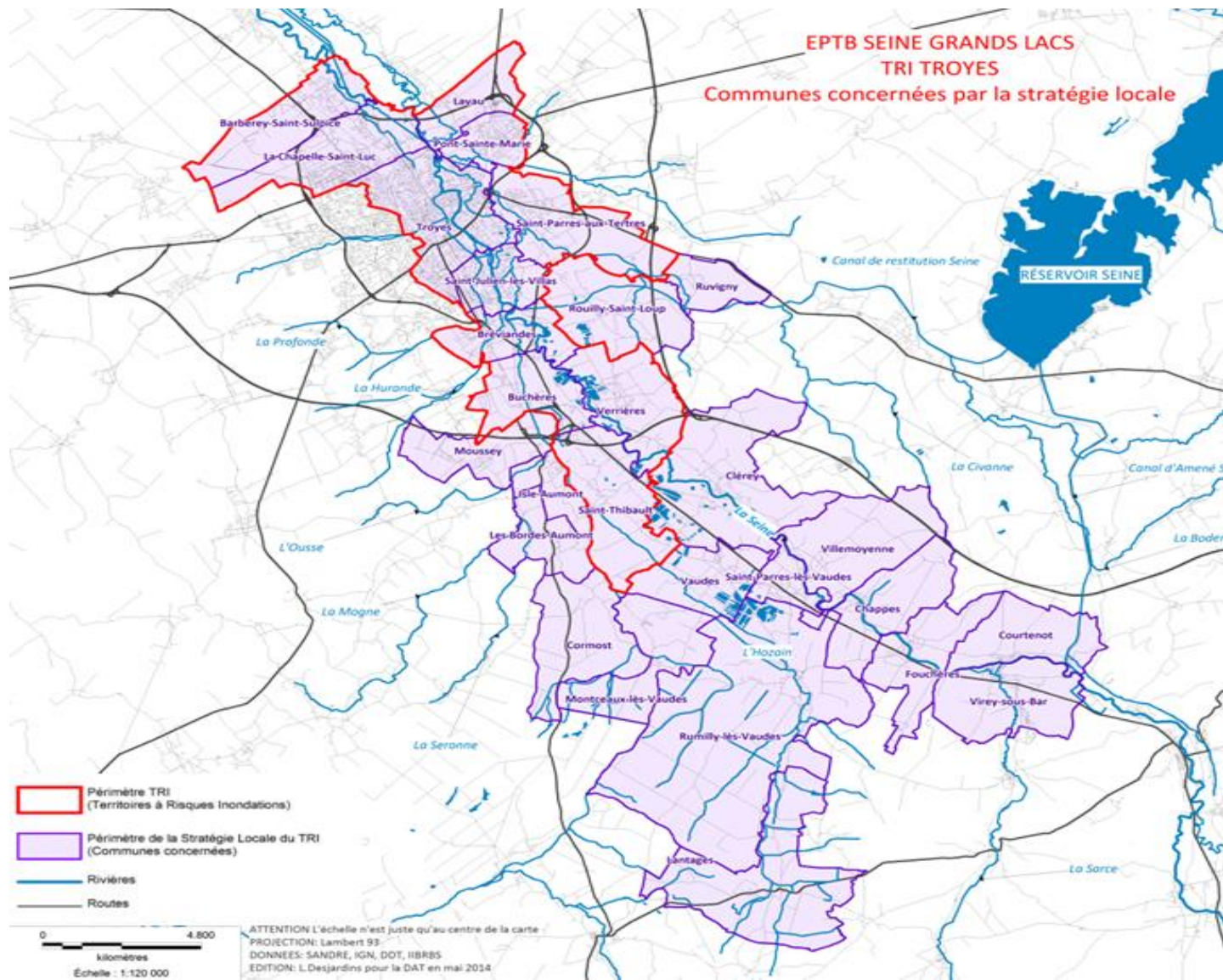


Fusion du PAPI d'intention et de la stratégie locale du TRI de la Seine troyenne

Un exemple de démarche
collaborative

Pascal GOUJARD
Directeur de l'appui aux
territoires, EPTB Seine
Grands Lacs

Périmètre
d'intervention du
PAPI d'intention
et de la stratégie
locale de la Seine
troyenne



Articulation du PAPI d'intention et de la stratégie locale du TRI de la Seine troyenne

P
R
E
S
C
R
I
P
T
I
F
S

PGRI du bassin Seine-Normandie
= les objectifs généraux



SLGRI du TRI de l'agglomération troyenne
= la déclinaison locale des objectifs



PAPI d'intention
= les investigations complémentaires



PAPI complet
= un programme d'actions / déclinaison opérationnelle de la stratégie locale

O
P
É
R
A
T
I
O
N
N
E
L
S

Descriptif général du projet

En 2012, les travaux de réhabilitation des digues de l'agglomération troyenne ont fait l'objet d'une labellisation au titre du **Plan de Submersions Rapides (PSR)**, par la Commission Mixte Inondation.

Deux recommandations :

- _Réaliser la **concertation et la communication autour du risque**
- _Mettre en oeuvre un **Programme d'Actions de Prévention des Inondations (PAPI)**

Crue de mai 2013 : Exposition du territoire malgré la présence des digues.

- _18 000 habitants
- _40000 emplois exposés.

Elaboration d'un PAPI d'intention : Communauté d'agglomération du Grand Troyes, DDT de l'Aube et EPTB Seine Grands Lacs

Une démarche partenariale

DDT de l'Aube :

Organisation de la mission Référent Départemental Inondation (RDI) en 2011

Communauté d'agglomération du Grand Troyes :

Elaboration et la labellisation du Plan Submersion Rapides (PSR) en 2012

EPTB Seine Grands Lacs :

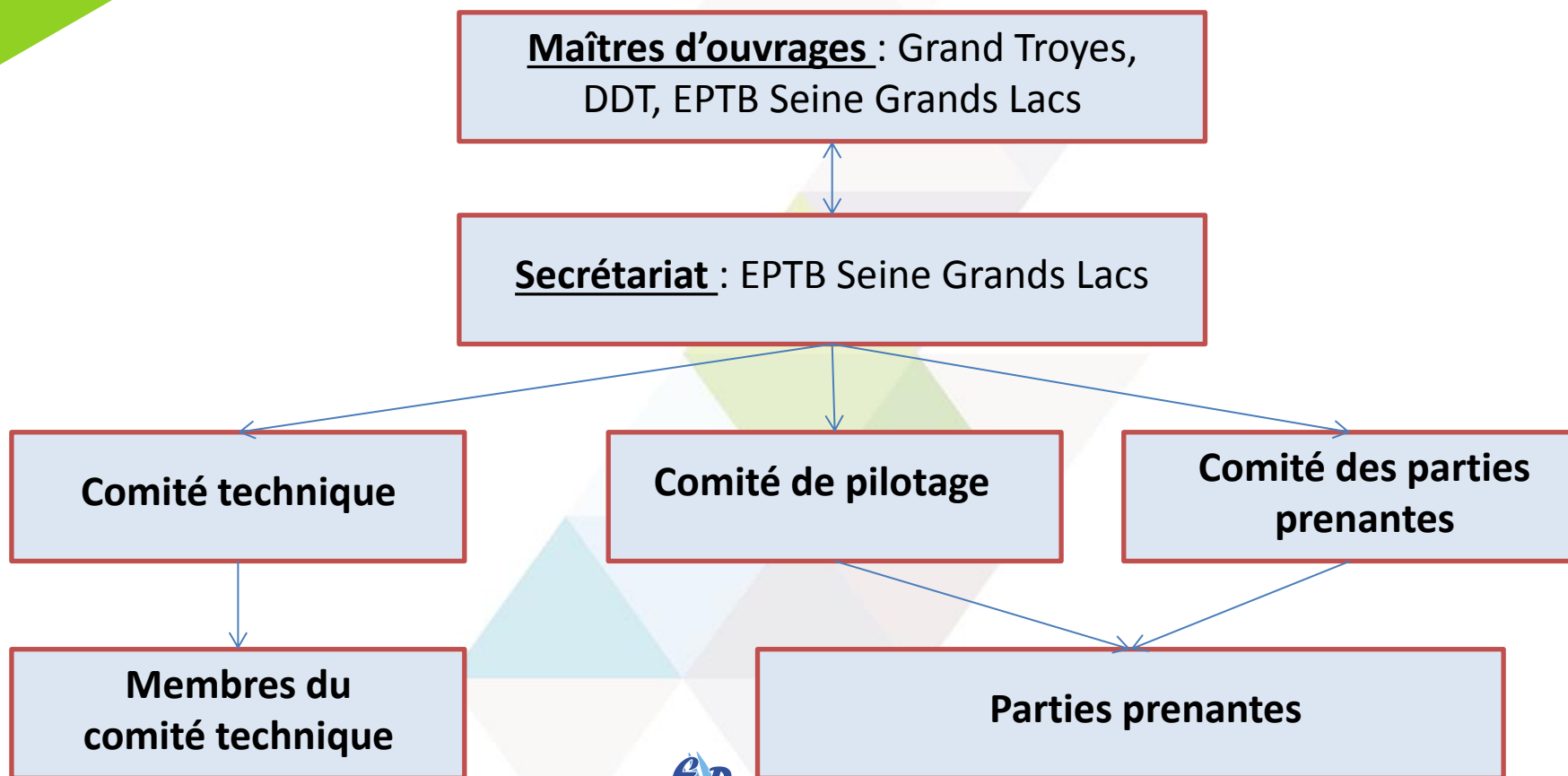
Depuis 2014,

_Préparation et élaboration de la Stratégie Locale du TRI de la Seine troyenne

_Elaboration et animation du PAPI d'intention de la Seine troyenne

En avril 2015, la Commission Mixte Inondation a labellisé le projet en PAPI d'intention sur le territoire de la Seine troyenne.

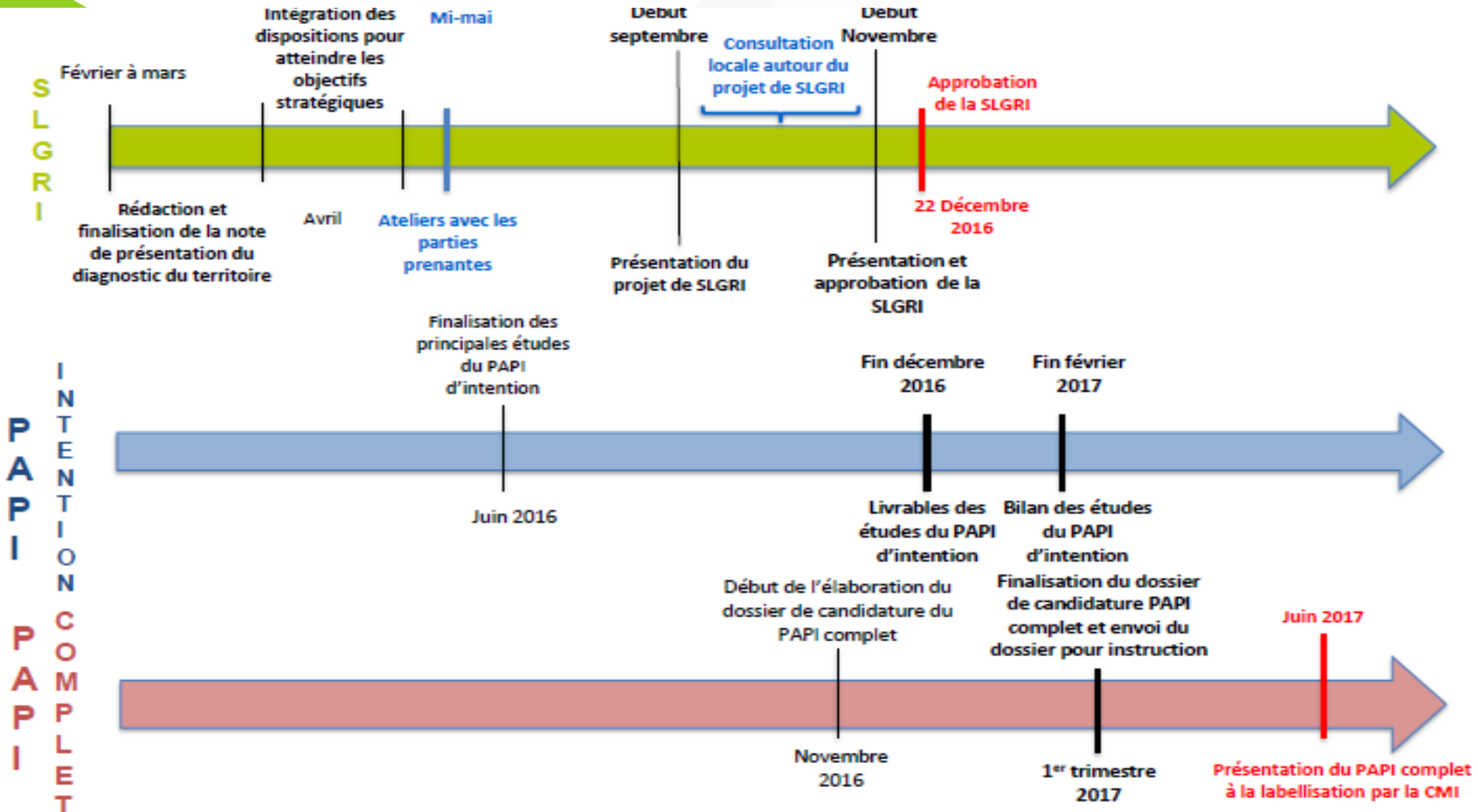
Les modalités de gouvernance du projet



Les actions du projet

Actions du PAPI d'intention	Maîtrise d'ouvrage
<i>Gouvernance territoriale en matière de gestion des milieux aquatiques et prévention des inondations (action 5.3)</i>	DDT de l'Aube
<i>Etude pour la définition d'une stratégie globale de réduction de l'aléa et de gestion du risque inondation sur le bassin versant de la Seine troyenne (actions 1.2-1.3 -1.4-1.5 -6.1-6.2 -6.3-7.2)</i>	Grand Troyes
<i>Vulnérabilité du territoire et préparation des diagnostics de vulnérabilité (actions 5.1 et 5.2)</i>	
<i>Animation de la démarche PAPI d'intention et préparation du dossier PAPI complet (action 0.1)</i>	EPTB Seine Grands Lacs
<i>Formalisation d'un retour d'expérience partagé de la crue de mai 2013 et l'évaluation de la perception de la culture du fleuve (actions 1.1 - 3.1 - 3.2)</i>	
<i>Diagnostic du système de surveillance des crues sur le bassin de la Seine troyenne et ses affluents (action 2.1)</i>	
<i>Faisabilité de l'augmentation et de l'optimisation de la capacité hydraulique de restitution du canal de Baires (action 7.1)</i>	
<i>Valorisation des bonnes pratiques de prise en compte du risque inondation dans l'aménagement du territoire (action 4.1)</i>	Syndicat DEPART / Grand Troyes
17 actions et 1 action animation	

Le calendrier de réalisation



Merci de votre attention

territoires@seinegrandslacs.fr